

# II DUATLÓN ESCOLAR JJ.EE. LA CORONA

JUEGOS ESCOLARES DE TRIATLÓN 2022 – 2023  
PUNTUABLE RANKING ESCOLAR JJ.EE. 2022 - 2023

16 de Octubre de 2022 - Bárboles (Zaragoza)



Organiza:



Colaboran:



iberCaja



GOBIERNO DE ARAGON

# DATOS TÉCNICOS

## Circuitos

**JUVENIL/CADETE** (nacidos en 2006-2007-2008-2009):

2200 m (1v) de carrera a pie – 9000 m (1v) de ciclismo – 1000 m (1v) de carrera a pie.

**INFANTIL** (nacidos en 2010 y 2011):

1200m (2v) de carrera a pie – 4700m (2v) de ciclismo – 600m (1v) de carrera a pie.

**ALEVIN** (nacidos en 2012 y 2013):

1.000m (2v) de carrera a pie – 4.000m (2v) de ciclismo – 500m (1v) de carrera a pie.

**BENJAMIN** (nacidos en 2014 y 2015):

500m (2v) de carrera a pie – 1000m (1v) de ciclismo – 250m (1v) de carrera a pie.

**INICIACION** (nacidos en 2016):

250m (2v) de carrera a pie – 1000m (1v) de ciclismo – 125m (1v) de carrera a pie.

## Dirección de Competición

Director de Carrera: Héctor Ansó

Juez Árbitro: Alejandro Torres

## Jurado de Competición

Delegado Técnico o Juez Árbitro.

1 representante Federación Aragonesa.

1 representante del organizador.

## Horarios

Control de acceso: 10' antes de cada tanda.

Control de material: 10' antes en pre-salida.

**08:00 h – 11:30h** Recogida de dorsales en la nave de la Finca La Corona.

**08:30 h** Apertura y cierre del área de transición (10 min antes de cada salida).

**09:20h** Cámara de llamadas y salida Infantil.

**10:10h** Cámara de llamadas y salida Alevín.

**10:55h** Cámara de llamadas y salida Benjamín.

**11:25h** Cámara de llamadas y salida de Iniciación.

**12:00h** Cámara de llamadas y salida de Juvenil/Cadete

Horarios aproximados (se realizarán salidas según finalice la categoría anterior)



El Club Deportivo Soy de Aragón y Club Deportivo Alagón Triatlón, con la colaboración de la Federación Aragonesa de Triatlón organiza el “II Duatlón Escolar JJ.EE. La Corona” que se celebrará el 16 de octubre de 2022 a partir de las 09:20 horas.

Queda a disposición de la organización el posible cambio de horarios o fecha en función de posibles requerimientos de las autoridades que tienen la potestad de autorizar los permisos de la prueba.

Revisa el listado de tandas para saber cuál es la tuya y en qué horario te toca iniciar la competición.

Revisa los circuitos publicados de esta competición para conocerlos con detalle y no cometer errores.



# REGLAMENTO

- La competición se rige de forma general por  **Reglamento de Competiciones de la Federación Española de Triatlón** vigente,, siendo los jueces de la FATRI los competentes para la regulación de la competición.

- Los **organizadores** de la competición son el club CD Soy de Aragón, Club Deportivo Alagón Triatlón y Federación Aragonesa de Triatlón.

- Entrega de premios: Ceremonia entrega de premios, si procede. Es probable que se realice al finalizar cada una de las categorías.

## - **Inscripciones.**

Las inscripciones se realizaran a través de la web [www.triatlonaragon.org](http://www.triatlonaragon.org) hasta el MIÉRCOLES 12 de OCTUBRE a las 23:59h. No se aceptarán inscripciones a partir esa fecha. La inscripción está limitada a 200 participantes por riguroso orden de inscripción. La edad máxima para participar son deportistas de categoría Juvenil (nacidos hasta 2006). Y la edad mínima para participar son deportistas de categoría Iniciación (nacidos en 2016).

## - **Cancelaciones.**

Si existe conocimiento de una baja de un deportista inscrito antes del cierre de inscripciones, rogamos se comunique en [inscripciones@triatlonaragon.org](mailto:inscripciones@triatlonaragon.org) para que esa plaza pueda ser aprovechada por otro deportista escolar que figure en lista de espera.



[INSCRIPCIONES](#)

## RECORDATORIOS

El deportista será responsable de conocer el circuito y del control de número de vueltas que lleva realizado en cada segmento.

Prohibido entrar en meta acompañado de personas no inscritas en la competición. Será motivo de descalificación.

El control de material se realizará 10 minutos antes del comienzo de la salida.

No arrojar material en ninguna parte del recorrido.  
Permanece el menor tiempo posible.





- La competición dispondrá de un **Jurado de Competición** que resolverá cualquier reclamación presentada en plazo y forma, conforme a lo dispuesto por el Reglamento Disciplinario de la FATRI.
- La inscripción en la competición conlleva la aceptación del presente Reglamento.
- Se entregará también un dorsal para llevar en el pecho durante carrera a pie, es conveniente llevar una cinta elástica para llevar el dorsal para el tramo de ciclismo.
- Se permitirá ayuda externa en las categorías Benjamín e inferior en el área de transición por parte de oficiales y de técnicos de clubes previamente autorizados por los oficiales, impidiendo la entrada a los padres dentro de dicho área de transición.
- Avituallamiento al finalizar la prueba.
- En general, prevalecerá lo dispuesto en la [Normativa de Juegos Escolares de Triatlón](#)

## CONSEJOS

Los deportistas que abandonen por cualquier motivo la competición deberán comunicarlo obligatoriamente a los jueces de competición.

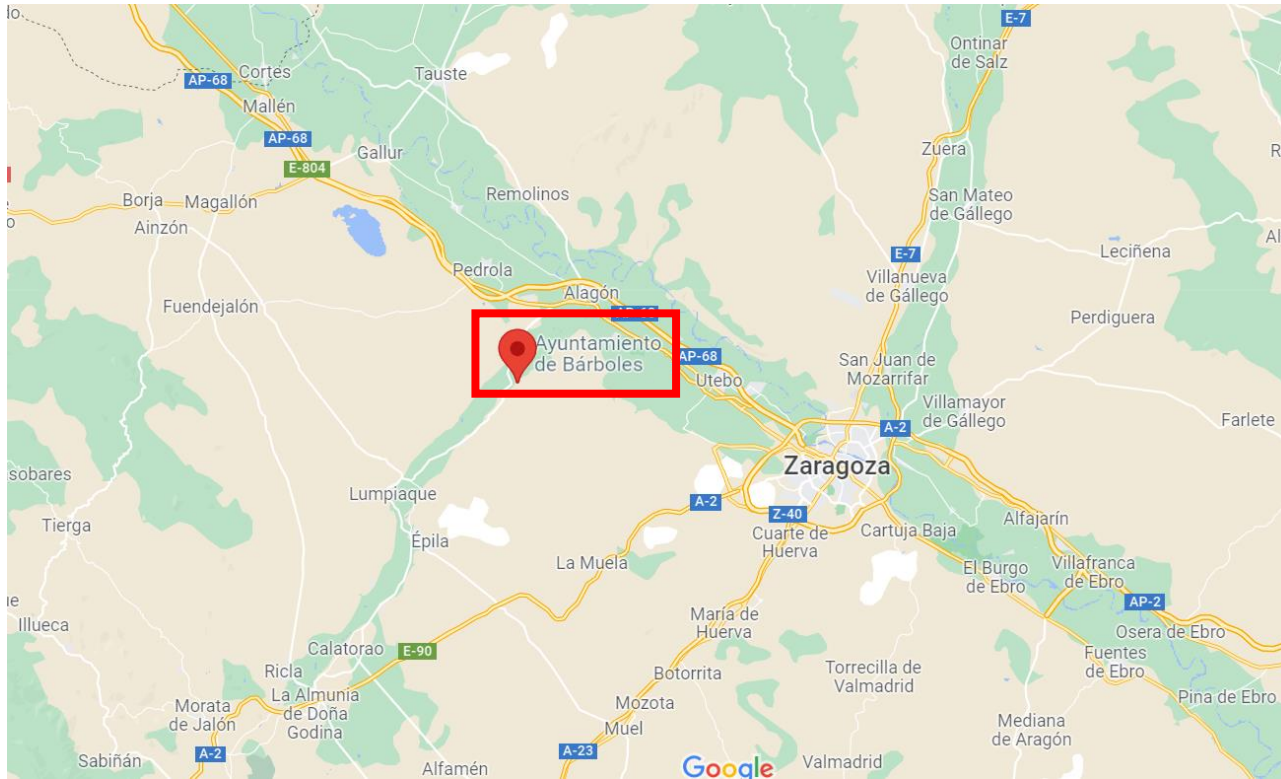
Cuando finalices el proceso de inscripción, comprueba que apareces en los listados de inscritos. Si no recibes un email de confirmación, ponte en contacto con la FATRI ya que tu correo electrónico estará desactualizado.



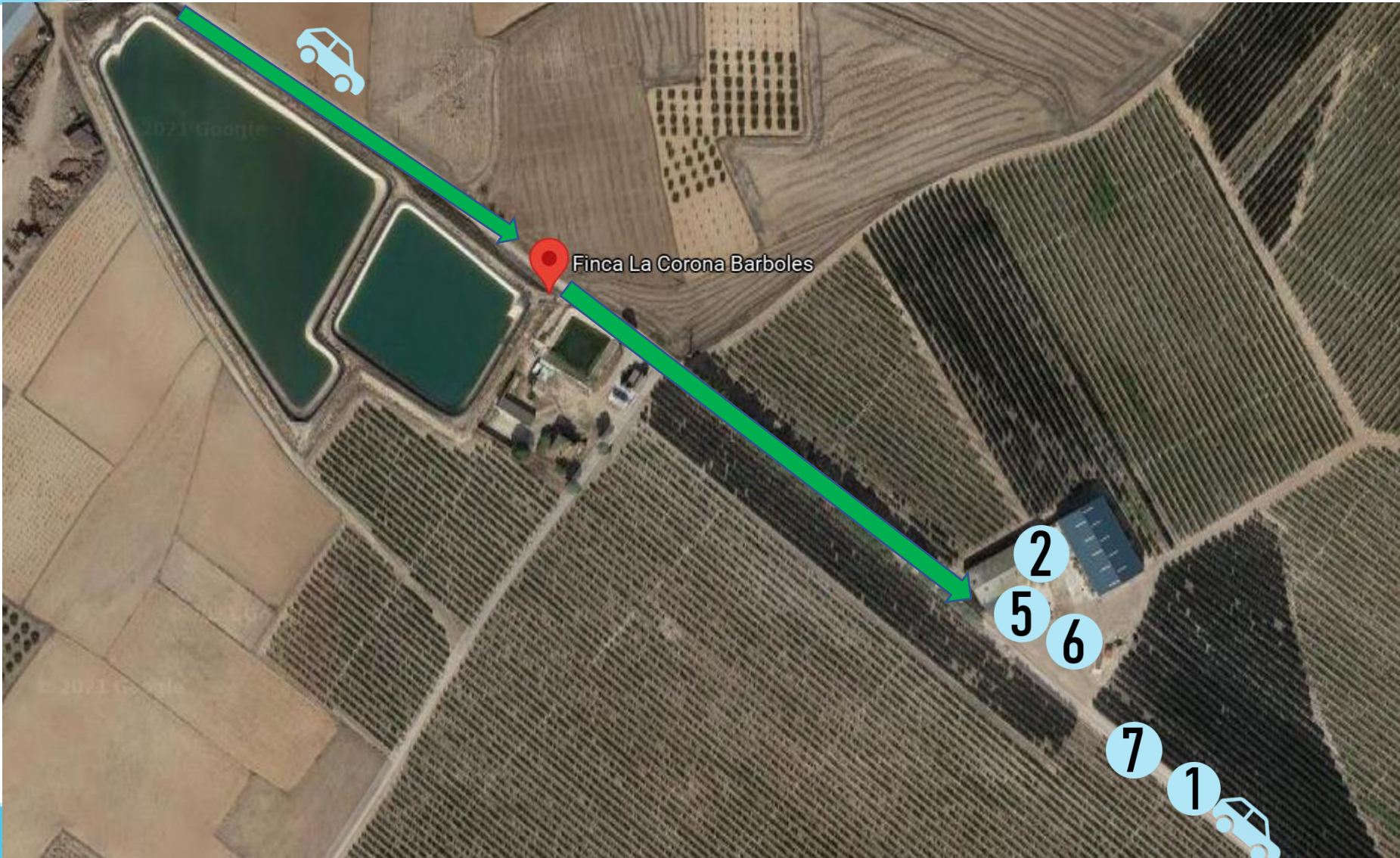
# LOCALIZACIÓN Y ACCESOS

Desde Zaragoza N-232 o A68 hasta pasado Alagón, desvío A122 hacia La Almunia de Doña Godina. Entrar en Bárboles, rodeando el pueblo y cogiendo el camino de tierra de 1 Km. de distancia que llega a la Finca.

CALCULA RUTA DESDE TU DOMICILIO:



# UBICACIÓN Y SERVICIOS



- 1) Parking, a lo largo del camino, a ambos lados.
- 2) Secretaria: Nave de la Finca La Corona, Bárboles
- 3) Guardarropa.
- 4) Duchas - Pabellón.
- 5) Zona de transición
- 6) Meta.
- 7) Servicios médicos.



Accesos



# CONTROL DE MATERIAL - SALIDA

**CONTROL DE ACCESO A TRANSICIÓN y DE MATERIAL:** desde 10' antes de tu salida hasta 5' antes.

**CÁMARA DE LLAMADAS:** 5' antes de tu salida

## **SALIDA:**

- Comienzo a las 09:20 A.M. Horario aproximado (se realizarán salidas según finalice la categoría anterior):
- Inicio primer sector carrera a pie.

## **MATERIAL NECESARIO PARA LA COMPETICIÓN:**

- Bicicleta de montaña.
- Casco siempre que se esté en contacto con la bicicleta.
- Goma elástica o cinta porta dorsal.
- Ropa o equipación deportiva.
- Zapatillas.



## RECUERDA

Bicicleta colocada en la posición que indique el juez árbitro de la competición.

El casco colgado de las correas desabrochado sobre la bicicleta

Sólo se puede dejar el material que se va a utilizar para la carrera.

Accede con todo lo necesario para competir y evitar volver al coche.





# JUVENIL y CADETE

Nacidos en 2006-2007-2008-2009.

2200 m (1v) de carrera a pie – 9000 m (1v) de ciclismo– 1000 m (1v) de carrera a pie.

<http://triatlonaragon.org/Competicion/23004/ii-duatlon-escolar-jj-ee-la-corona>

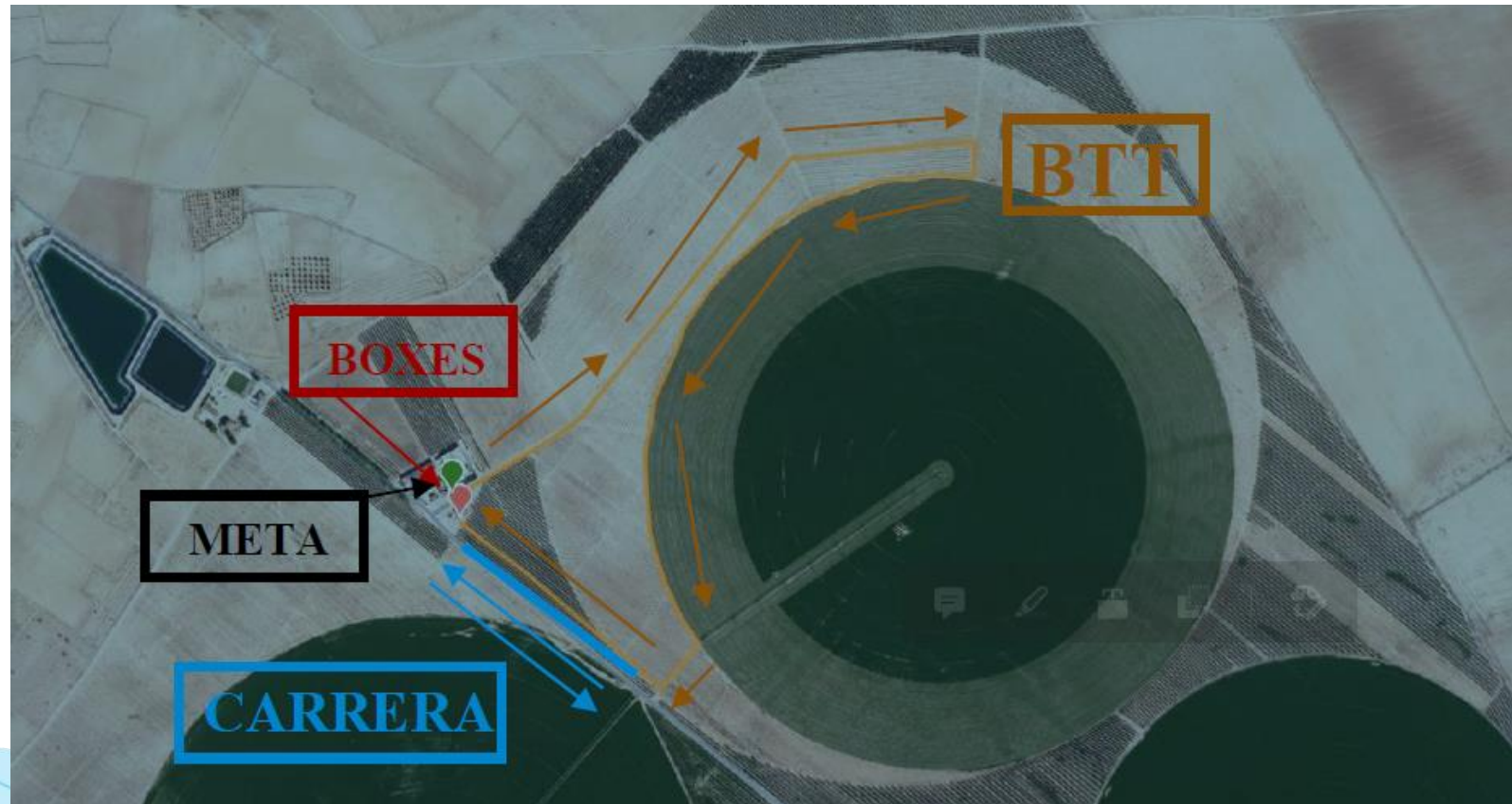


# INFANTIL

Nacidos en 2010-2011

1200 m (2v) de carrera a pie – 4700 m (2v) de bicicleta BTT – 600 m (1v) de carrera a pie.

<http://triatlonaragon.org/Competicion/23004/ii-duatlon-escolar-jj-ee-la-corona>

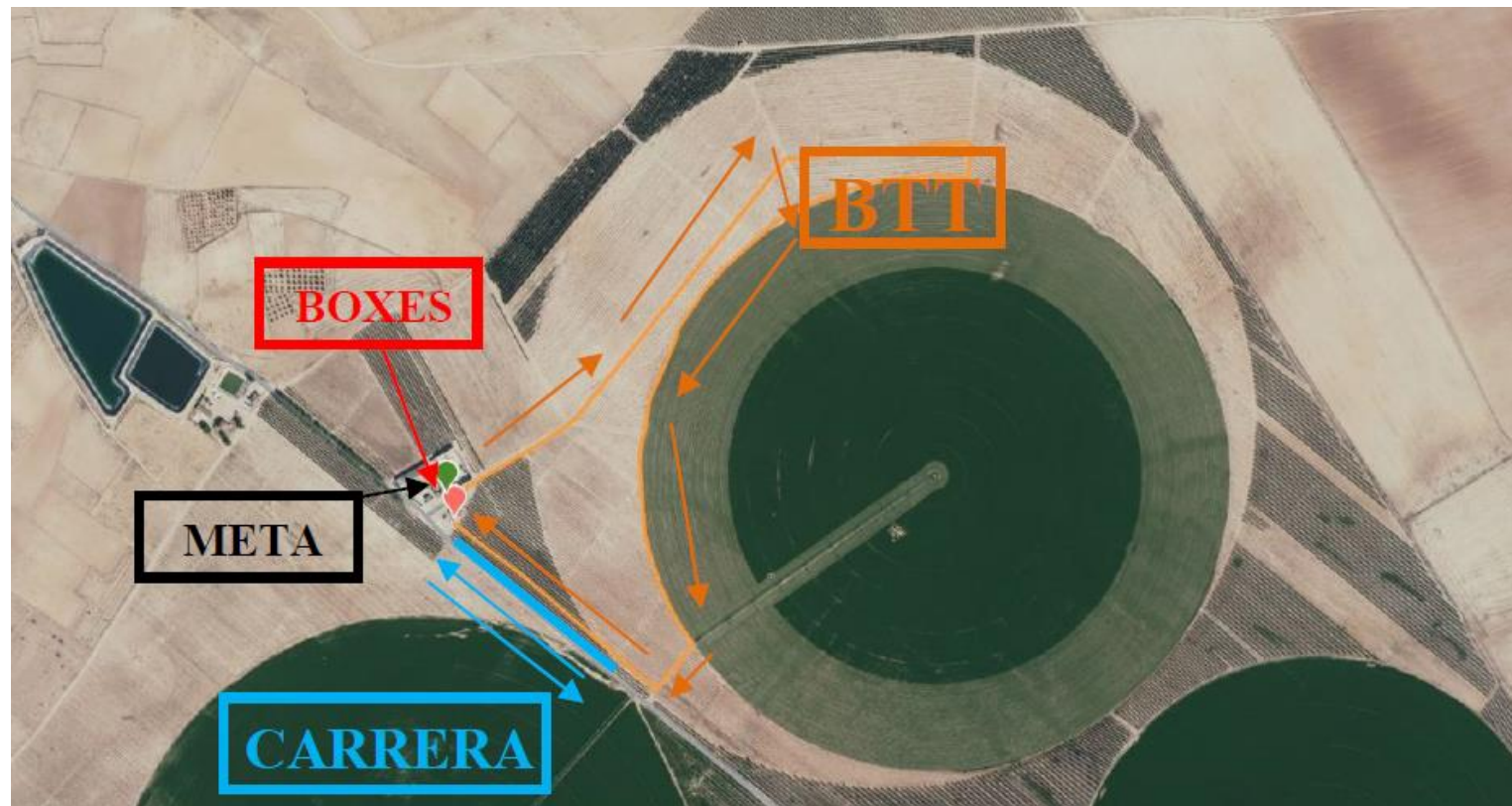


# ALEVIN

Nacidos en 2012-2013

1000 m (2v) de carrera a pie – 4000 m (2v) de bicicleta BTT – 500 m (1v) de carrera a pie.

<http://triatlonaragon.org/Competicion/23004/ii-duatlon-escolar-jj-ee-la-corona>

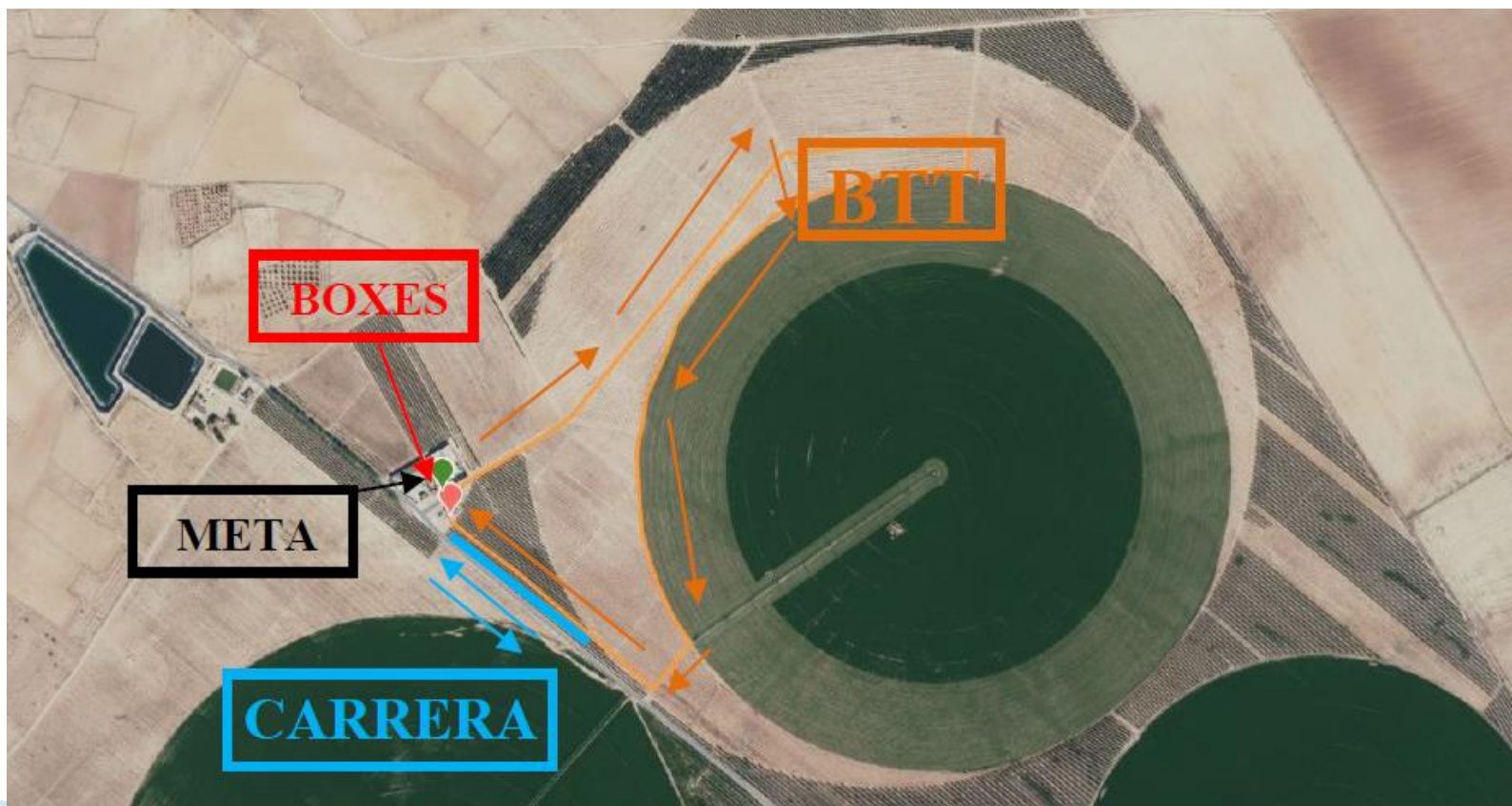


# BENJAMIN

## Nacidos en 2014-2015

500 m (2v) de carrera a pie – 2000 m (1v) de bicicleta BTT – 250 m (1v) de carrera a pie.

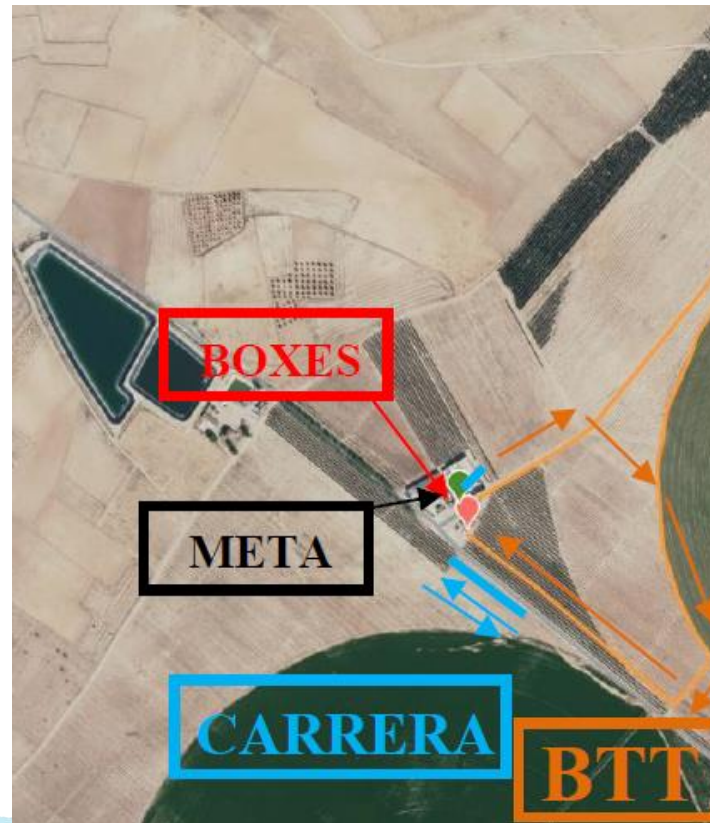
<http://triatlonaragon.org/Competicion/23004/ii-duatlon-escolar-jj-ee-la-corona>



# INICIACION

## Nacidos en 2016

250 m (2v) de carrera a pie – 1000 m (1v) de bicicleta BTT – 125 m (1v) de carrera a pie.



# TRANSICIÓN

Para todas las categorías: infantil, alevín, benjamín e iniciación.

Transición directa, tanto T1 como T2.

## RECUERDA

No puedes entrar a línea de meta acompañado de otra persona que no esté compitiendo.



# DEPORTISTAS

¿ES TU PRIMER DUATLÓN? CONSULTA AQUÍ  CONSEJOS

## CRONOMETRAJE

La competición estará controlada por la empresa de cronometraje [CroNoLimits](#). El chip se proporciona en la entrega de dorsales, va pegado en la parte trasera del dorsal.

## ESPECTADORES

Por normativa de Gobierno de Aragón, y del propio organizador, se admite público pero rogamos respeten la localidad que nos acoge.

## CÓMO ACTUAR EN CASO DE ACCIDENTE

- En caso de sufrir un accidente en la carrera dirígete a la zona de servicios sanitarios en zona de meta.
- Si el accidente es grave y necesitas evacuación, solicita ayuda a deportistas y/o voluntarios de la organización para que se organice tu asistencia.
- Recibirás atención sanitaria por parte de los servicios sanitarios contratados para el evento.
- Si el accidente requiere evacuación a centro hospitalario, se deberá trasladar al accidentado al Hospital Viamed Montecanal. Calle Franz Schubert, nº2, 50012 Zaragoza. Tfno: 876 241 818
- En caso de URGENCIA VITAL, el accidentado será llevado al Hospital más cercano según evaluación criterio médico, a la mayor brevedad posible.

Cualquier deportista que sea atendido en el Hospital Viamed Montecanal (o en cualquier otro por urgencia vital) deberá tramitar [EL SIGUIENTE](#) Parte de Accidentes en un plazo de 48 horas y remitirlo a: [secretario@triatlonaragon.org](mailto:secretario@triatlonaragon.org)

En caso contrario, los hospitales repercutirán al deportista el coste de esa atención sanitaria.



# ORGANIZADOR

## MEDIDAS SOSTENIBLES

GUARDARROPA☒ teniendo tan cercano el parking de vehículos, no se habilita guardarropa.

## MULTIMEDIA

Video edición anterior

Fotografías edición anterior

[Web colaborador](#)

[Facebook organizador](#)

[Instagram organizador](#)

## TURISMO

<https://turismoriberaaltadelebro.es/catalogo/edificacion-en-cuevas-barboles/>



## ALOJAMIENTO

<http://www.casarurallacasona.es/>



# ORGANIZADOR



CLUB DEPORTIVO SOY DE ARAGON



**CroNoLimits**

Servicio de cronometraje y gestión de eventos deportivos

